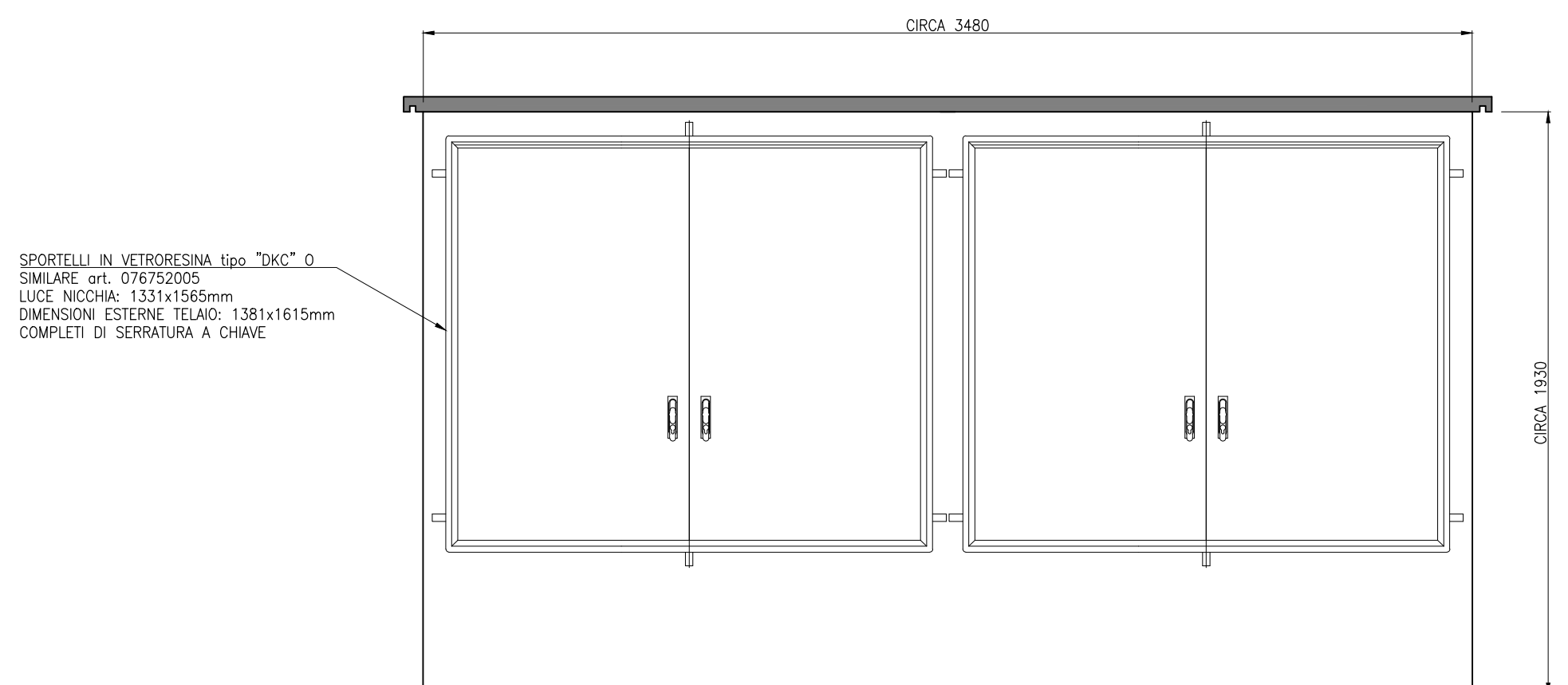


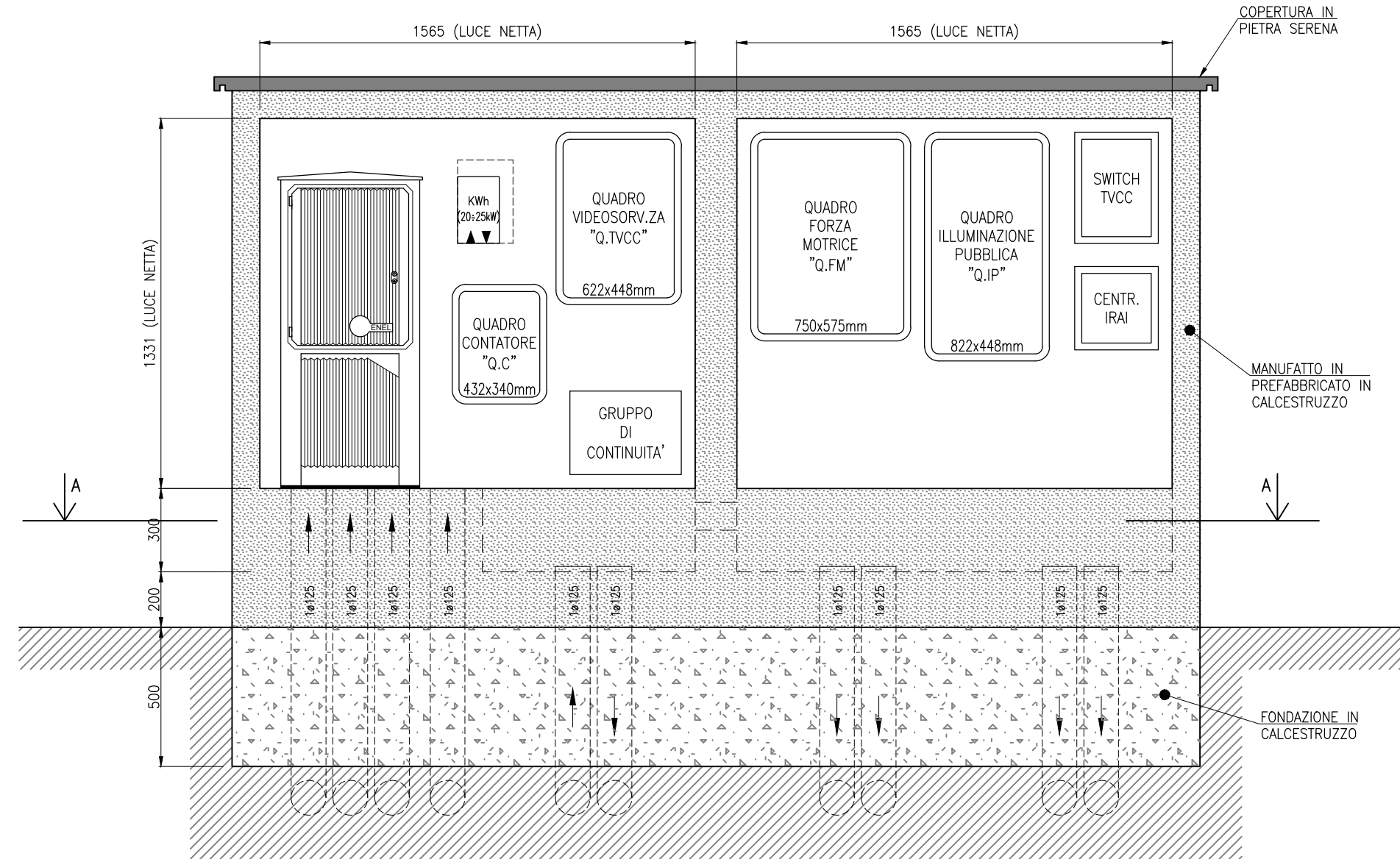
SCALA 1:20 – QUOTE IN mm

VISTA FRONTALE A SPORTELLI CHIUSI

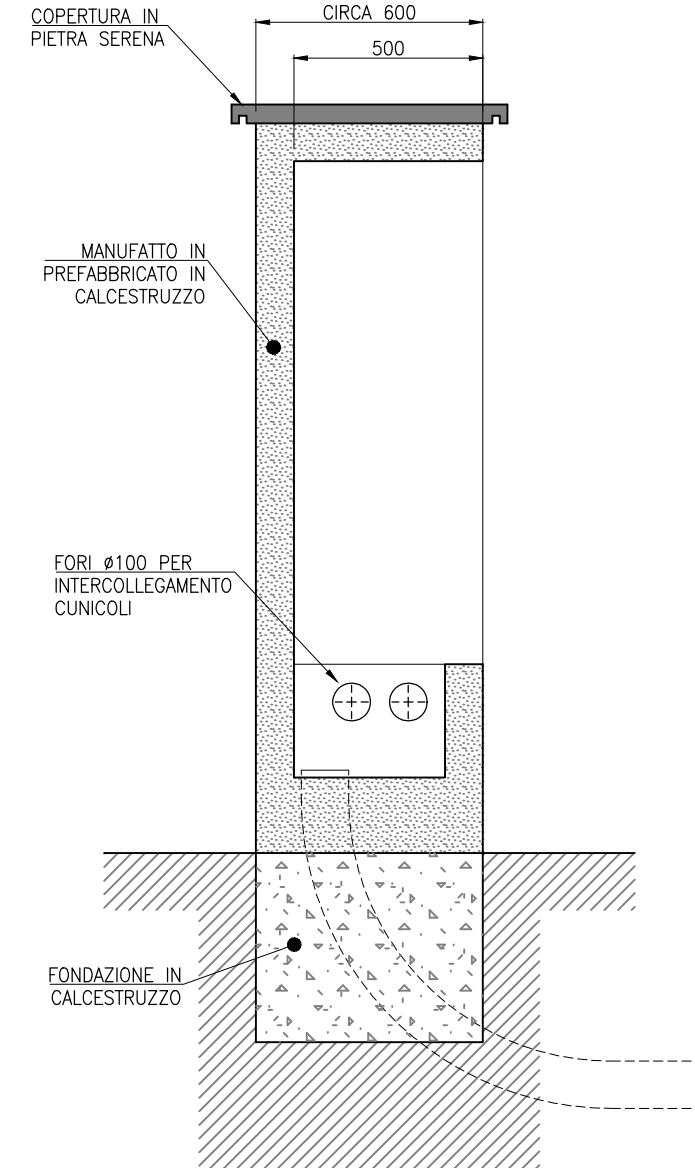


SPORTELLI IN VETRORESINA tipo "DKC" Q  
SIMILARE art. 076752005  
LUCE NICCHIA: 1331x1565mm  
DIMENSIONI ESTERNE TELAIO: 1381x1615mm  
COMPLETI DI SERRATURA A CHIAVE

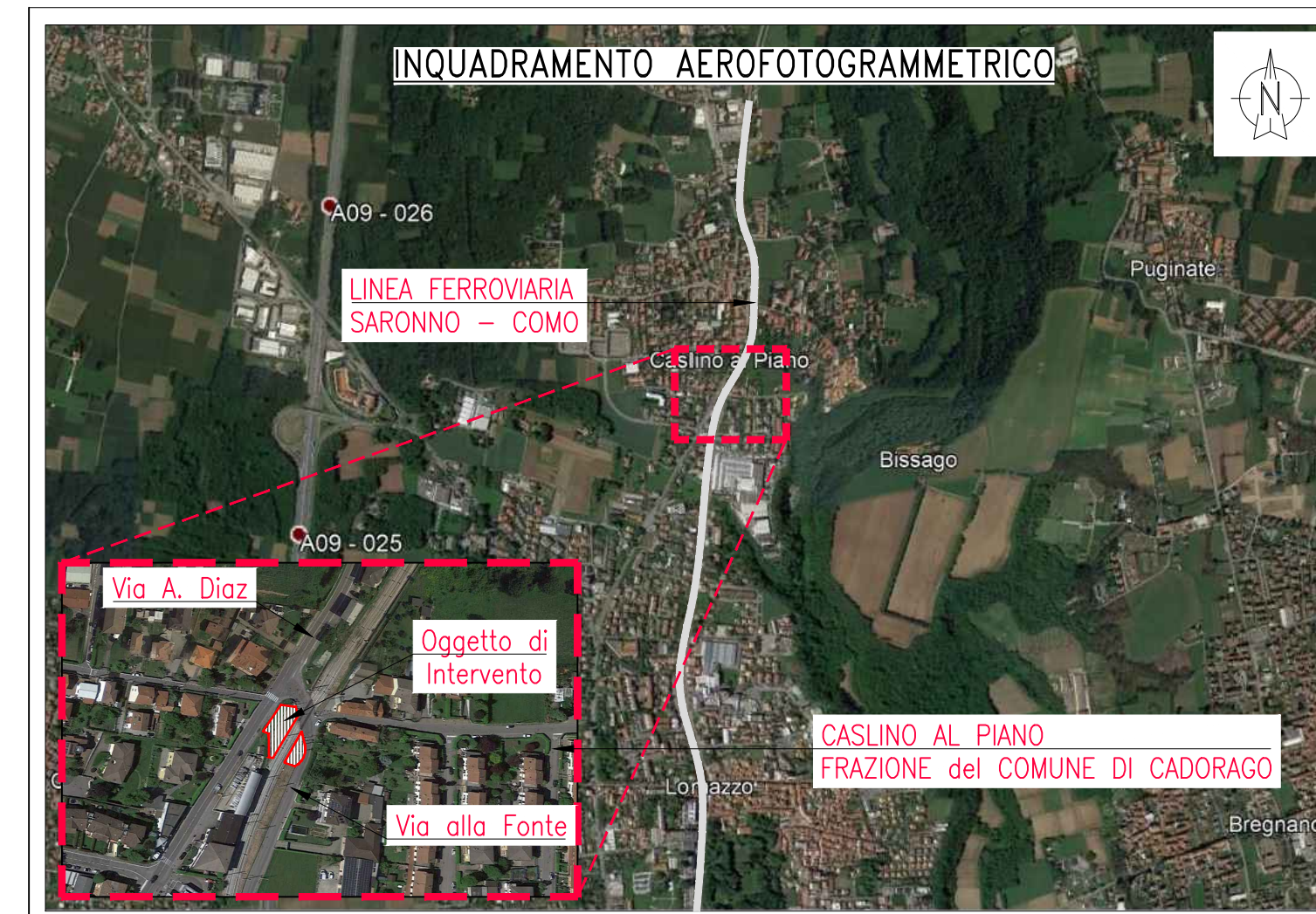
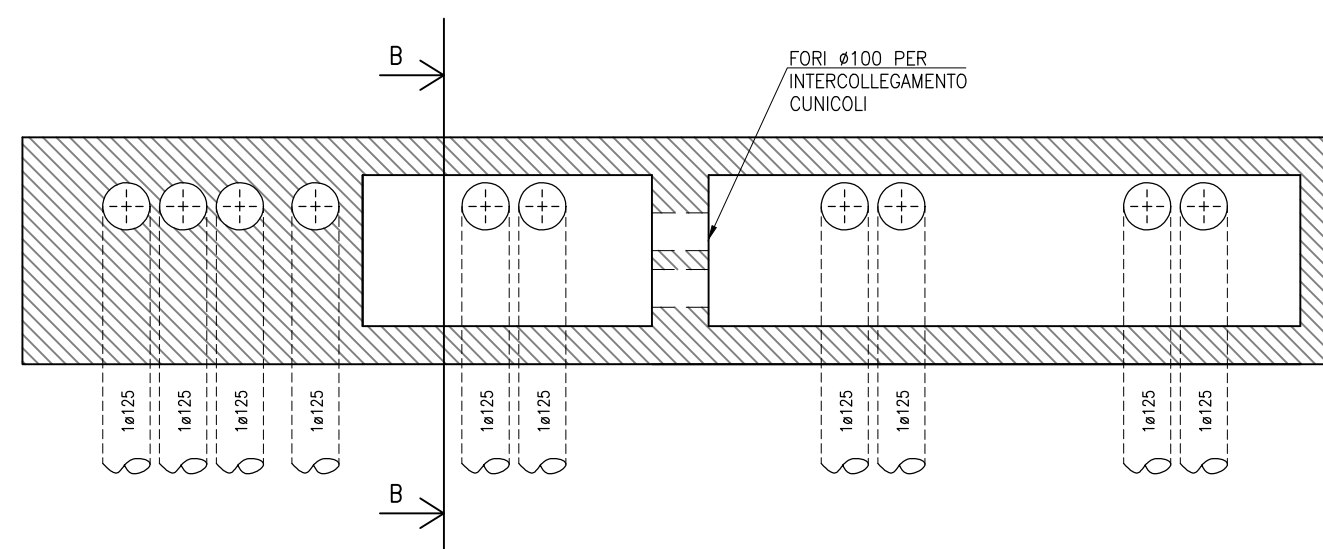
VISTA FRONTALE A SPORTELLI APERTI



SEZIONE B-B



## SEZIONE A-A



RegioneLombardia

*Direzione Generale Infrastrutture e Opere Pubbliche*



# FERROVIENORD

**FNM GROUP**

## NORD\_ING

**FNM GROUP**

CODICE COMMESSA				LIVELLO PROGETTAZIONE		D.P.R. 207/10		PROGRESSIVO ELABORATO		CATEGORIA OPERA		NUMERO OPERA		REVISIONE		SCALA	
E	1	0	B	D		d		0	1	2	I	M	-	-	R	1	1:20

TRATTA SARONNO-COMO OPERE SOSTITUTIVE  
PL KM 31+267 NEI COMUNI DI CADORAGO E LOMAZZO  
*Progetto Definitivo*

PARTICOLARE MANUFATTO PER CONTENIMENTO  
CONTATORE, QUADRI E APPARECCHIATURE

Revisioni		Data	Descrizione	Redatto	Controllato
	3		-		
	2		-		
	1	Maggio 2025	REVISIONE A SEGUITO DI VALIDAZIONE		
	0	Gen. 2024	PRIMA EMISSIONE		

**NORD\_ING** **NORD\_ING Srl**  
**IL DIRETTORE TECNICO**  
*Ing. Laura Stiriti*

**FERROVIENORD**  
FERROVIENORD S.p.A.  
DIREZIONE SVILUPPO INFRASTRUTTURE  
IL DIRETTORE  
Ing. Andrea Lucia Passarelli

Progettista



Collaborazione

**ELTEC S.r.l.**  
Società di ingegneria  
Via C. Seganti, 73/F int. 5/6 - 47121 Forlì (FC)  
Tel. +39-(0543)-473892 E-mail: [info@eltec-service.com](mailto:info@eltec-service.com)

REDATTO	CONTROLLATO	APPROVATO	DATA
COOICE ARCHIVIO COLLABORATORE			AGG.
Emissione			00